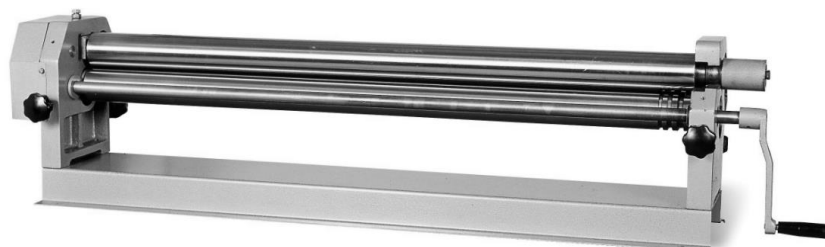


INSTRUKCJA OBSŁUGI

WALCARKA BLACH

ZS-15/1300



Spis treści

- | | |
|-------------------------|-----------------------|
| 1) Zawartość opakowania | 4) Dane techniczne |
| 2) Wprowadzenie | 5) Rysunek złożeniowy |
| 3) Cel zastosowania | 6) Warunki gwarancji |

1 Zawartość opakowania

Walcarka ZS-13/1500 jest dostarczana drewnianej skrzyni bez stojaka.

2 Wprowadzenie

Szanowny Kliencie, dziękujemy za zakupienie walcarki ZS-15/1300 marki PROMA. Przy pracy na walcierce prosimy o przestrzeganie wszelkich przepisów bezpieczeństwa pracy. Zanim rozpoczną Państwo pracę na zwijarce proszę starannie przeczytać niniejszą instrukcję użytkowania.

3 Cel zastosowania

Walcarkę stosuje się do zwijania blach ze stali niskowęglowych (o średniej twardości) i innych materiałów metalowych o podobnym charakterze, ale tylko do grubości maksymalnej 1,5 mm.

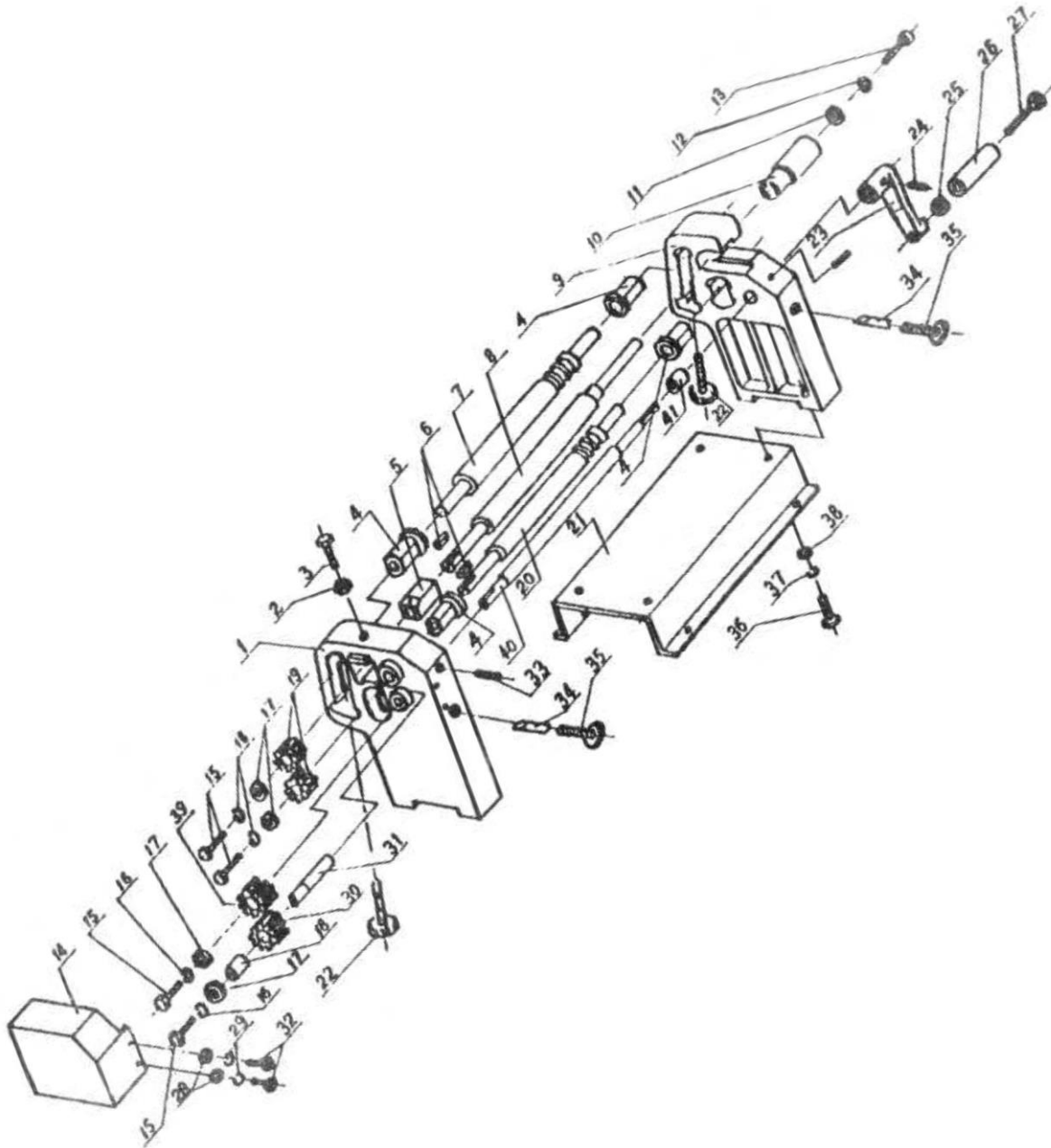
- 1) Przed użyciem proszę uważnie przeczytać instrukcję, by dokładnie zapoznać się z funkcjami i systemem urządzenia.
- 2) Ze względu na wielkie obciążenia maszyna musi być pewnie zamocowana do podłogi, bądź innego stabilnego, mocnego podłoża.
- 3) Po rozpakowaniu należy usunąć z przyrządu warstwę antykorozyjną, przy pomocy rozpuszczalnika, np. benzyny technicznej, albo spirytusu (nie wolno używać rozcieńczalnika nitro – oddziałuje negatywnie na okoliczną farbę). Podczas eksploatacji proszę konserwować maszynę stosując olej lub wazelinę, aby nie wystąpiła korozja jego części pod wpływem wilgoci powietrza.
- 4) W otoczeniu maszyny należy utrzymywać czystość i porządek oraz dbać o to, by na stanowisku pracy nie znalazły się jakieś materiały i substancje, na których można się poślizgnąć!
- 5) Przy przenoszeniu, czyszczeniu, instalowaniu, czy konserwacji należy zachować wzmożoną ostrożność.
- 6) Podczas pracy proszę zachować wzmożoną ostrożność, szczególnie należy uważać na ręce!!!
- 7) Przy pracy właściwe jest stosowanie akcesoriów ochronnych.
- 8) Za pomocą maszyny nie wolno obrabiać materiałów, które nie odpowiadają zakładanej grubości lub składowi.
- 9) Dźwignia operacyjna jest standardowo zainstalowana po prawej stronie maszyny.

Walcarka składa się z trzech wałków, którymi przy sukcesywnym nastawianiu (przez dociskanie wałka spodniego) można osiągnąć minimalną średnicę zwijania 75 mm. Wałki obrotowe wyposażone są w rowki do formowania drutów.

4 Dane techniczne

Maksymalna długość zwijania	1 300 mm
Maksymalna grubość blachy	1,5 mm
Średnica wałka	75 mm
Masa	200 kg
Rozmiary	1 800 x 500 x 500 mm

5 Rysunek złożeniowy



Uwaga !

Przy zamawianiu elementów zamiennych, należy podawać cyfrę z rysunku przypisaną do części zamiennej.

6 Warunki gwarancji

Warunki gwarancji dostępne są w załączonej do urządzenia przy sprzedaży karcie gwarancyjnej.

SERWIS – Proma Polska sp. z o.o.
ul. Wrocławska 1A
55-059 Długołęka
tel./fax: 71 358 05 20
serwis@promapolska.pl